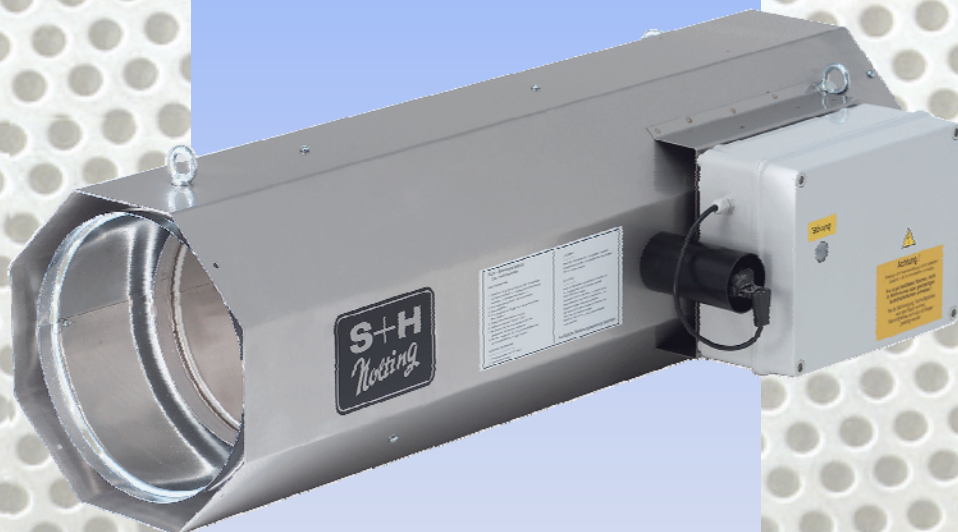




Warmluftherzeuger  
für Landwirtschaft  
und Gewerbe

Baureihe  
NG-LF



*Temperatur nach Maß*

**Gustav Nolting GmbH - Neuzzeitliche Heiztechnik**

Orbker Straße 38, D-32758 Detmold, Postfach 5005, D-32729 Detmold  
Telefon: +49 (0) 52 31 / 60 01 - 0, Telefax: +49 (0) 52 31 / 60 01 - 51 und - 25  
E-Mail: [info@gustav-nolting-gmbh.de](mailto:info@gustav-nolting-gmbh.de), Internet: [www.gustav-nolting-gmbh.de](http://www.gustav-nolting-gmbh.de)

# Baureihe NG-LF

Gasbefuerter Warmlufterzeuger zur Stallbeheizung als Vollautomat mit Infrarot-Flammenüberwachung, elektrischer Zündung und unterstützendem Luftgebläse und offener Verbrennungskammer zum Betrieb ohne Abgasanlage.



Die Baureihe mit vielfältigsten Einsatzmöglichkeiten

- Anschlussfertig mit Schuko-Stecker, Schlauch und Regler
- Gehäuse und Brennkammer aus Edelstahl
- Wartungsarmer Brenner
- Spritzwassergeschützter Schaltkasten
- Ansteuerung über Raumthermostat oder Lüftungssteuerung ist möglich
- Automatische Zündung
- Großer Regelbereich
- Fahrgestell als Zubehör lieferbar

## TECHNISCHE DATEN

Typ	Nur für Flüssiggas						
	NG-LF-10 S	NG-LF-20 S	NG-LF-30 S	NG-LF-50 S	NG-LF-50 VS	NG-LF-75 S	
Nennwärmebelastungsbereich	kW	7,1 – 10,0	12 - 20	15 - 30	24 - 50	24 - 50	37,5 – 75,0
Gasart / Kategorie		Flüssiggas / I 3 B / P					
Anschlussdruck	bar	0,025 – 0,05	0,07 – 0,2	0,35 – 1,4	0,35 – 1,4	0,35 – 1,4	0,35 – 1,4
Anschlusswert	kg / h	0,55 – 0,78	0,93 – 1,55	1,17 – 2,33	1,86 – 3,89	1,86 – 3,89	2,91 – 5,83
Luftleistung	m <sup>3</sup> / h	500	900	1.600	1.600	2.200	3.000
Elektroanschluss		230 V / 50 Hz					
Nennstrom	A	0,3	0,37	0,85	0,85	1,4	1,4
Wurfweite	m	15	20	30	30	38	45
Länge	mm	500	800	1.000	1.000	1.160	1.150
Breite	mm	450	450	455	455	455	510
Höhe	mm	315	315	315	315	315	360
Gewicht	kg	15	20	35	35	40	55
Produkt-ID-Nr.		CE-0085 AQ 0233	CE-0085 AQ 0233	CE-0085 AQ 0233	CE-0085 AQ 0233	CE-0085 AQ 0234	CE-0085 AQ 0233

Maß- und technische Änderungen vorbehalten. (Version: 2008-08 PD\_NG-LF.doc)